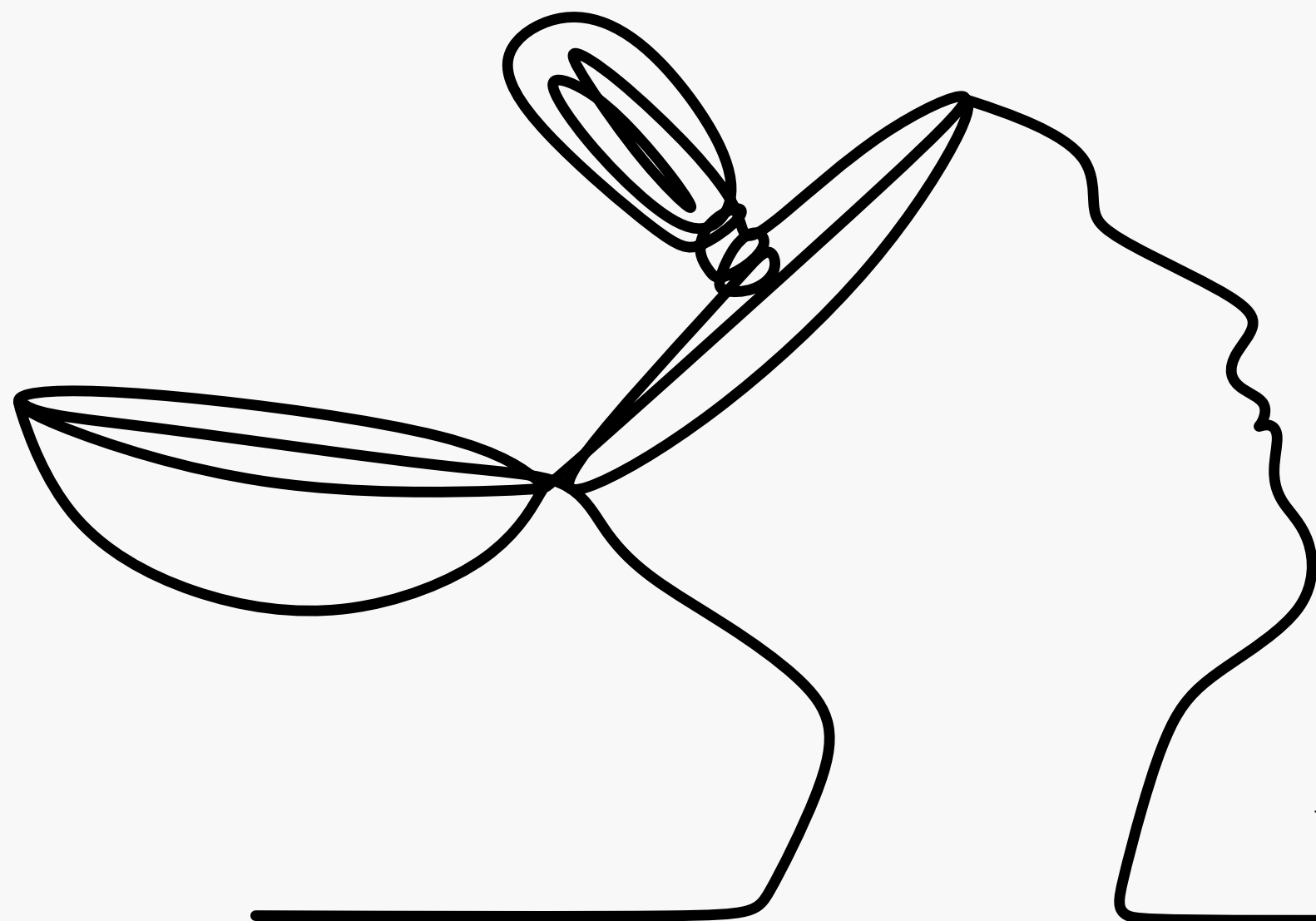


MARIJAMPOLĒS KARJEROS SPECIALISTAI



Marijampolės Meilės Lukšienės švietimo centras
Arūnė Vaičiūnaitė-Levuškinienė

2025 m. vasario 13 d.



Komanda

1 koordinatorius

8 karjeros specialistai (KS)

16 mokyklų

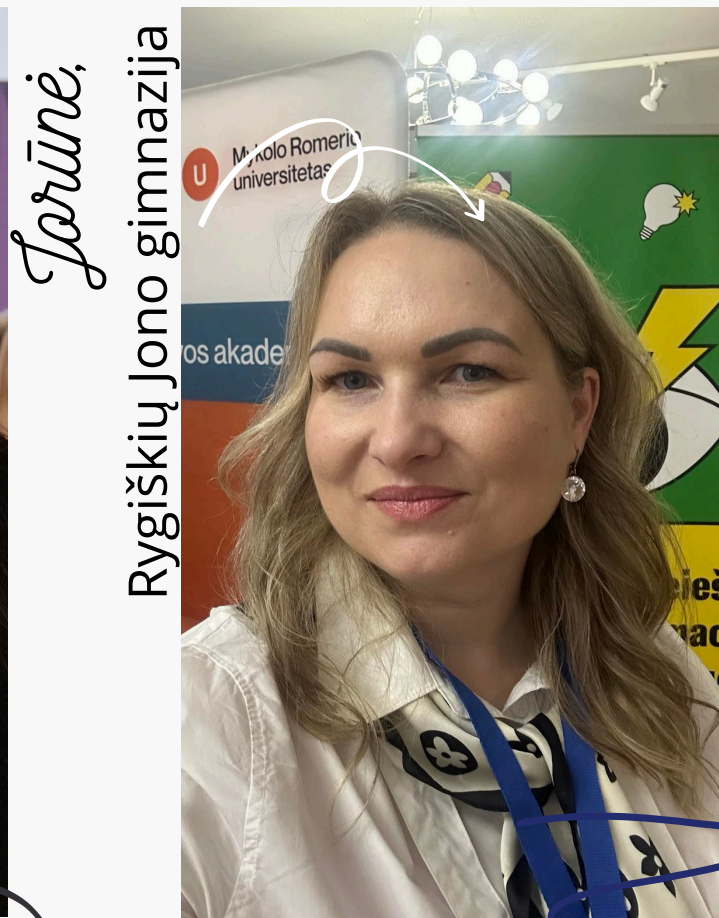
58 bendradarbiaujančių institucijų

6963 mokiniai





Karalina,
Sūduvos gimnazija



Jorūnė,
Rygiškių Jono gimnazija



Kristina,
Liudvinavo Kazio Borutos gimnazija



Ilona
„Ryto“ progimnazija



Daigiafunkcis centras-mokykla „Žiburėlis“
Marijonų gimnazija



Kristina
Petro Armino progimnazija



Igliaukos
Šv. Cecilijos gimnazija
Mokolų progimnazija



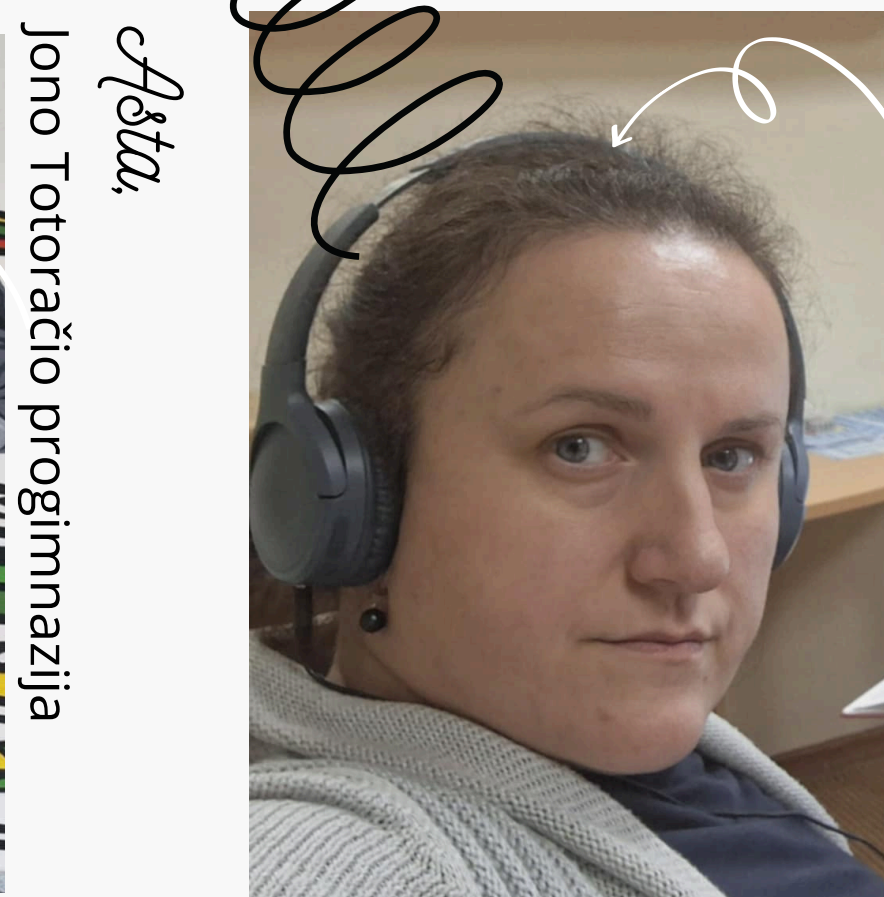
Loreta,
Rimanto Stankevičiaus progimnazija



Asta,
„Šaltinio“ progimnazija

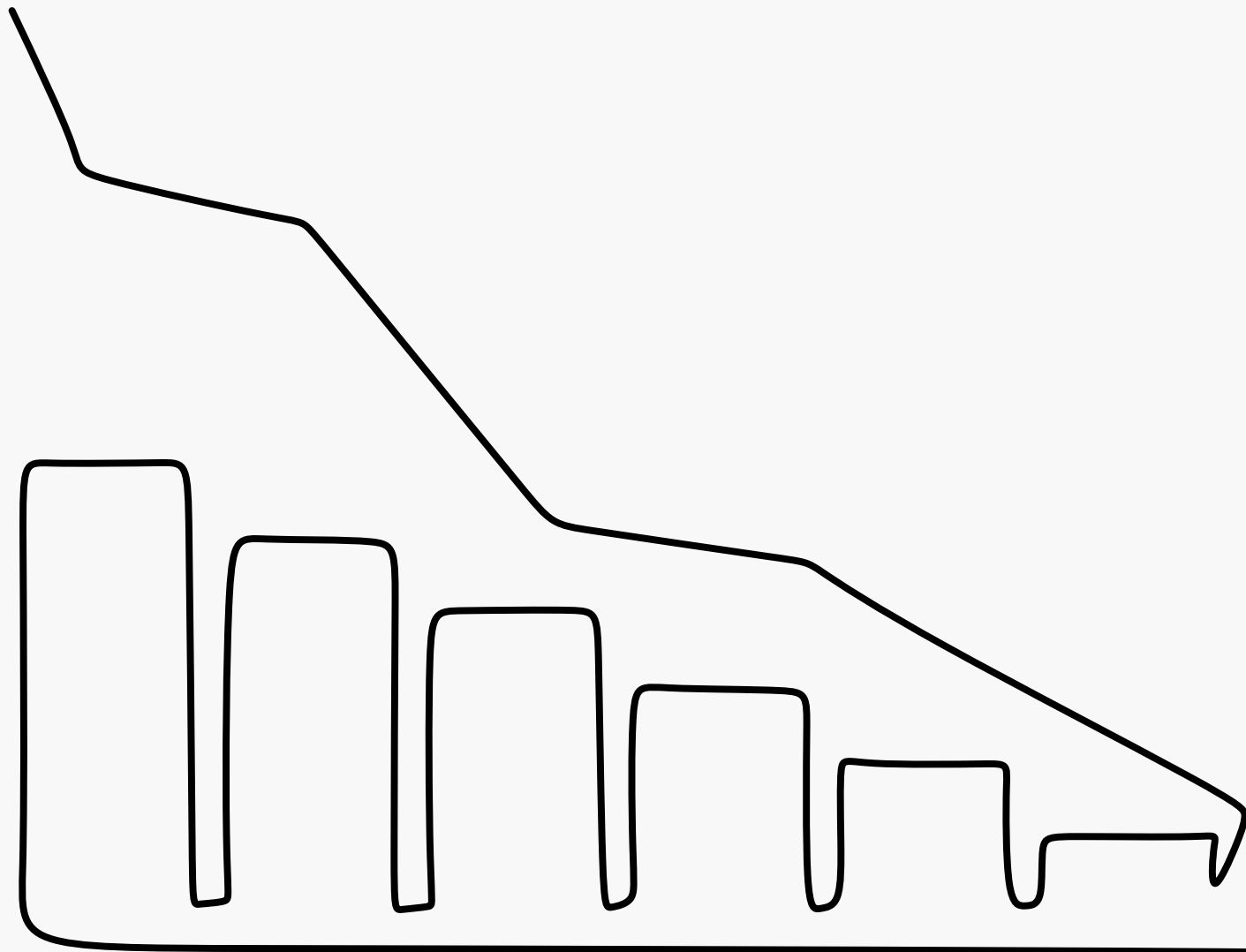


Asta,
Jonas Totoraitis progimnazija



Asta,
MMISC METODININKĖ, KS KOORDINATORĖ

POKYČIAI



STARTAS:

2022 m. lapkričio mėn. 8 KS

PROCESAS:

2023 m. 1-as pokytis komandoje -/+ 1 KS

2024 m. 2-as pokytis komandoje +1 KS

STATUS QUO:

8 KS + 1 koordinatorius



SINAGOGA
SYNAGOGUE
שול
1870-1941

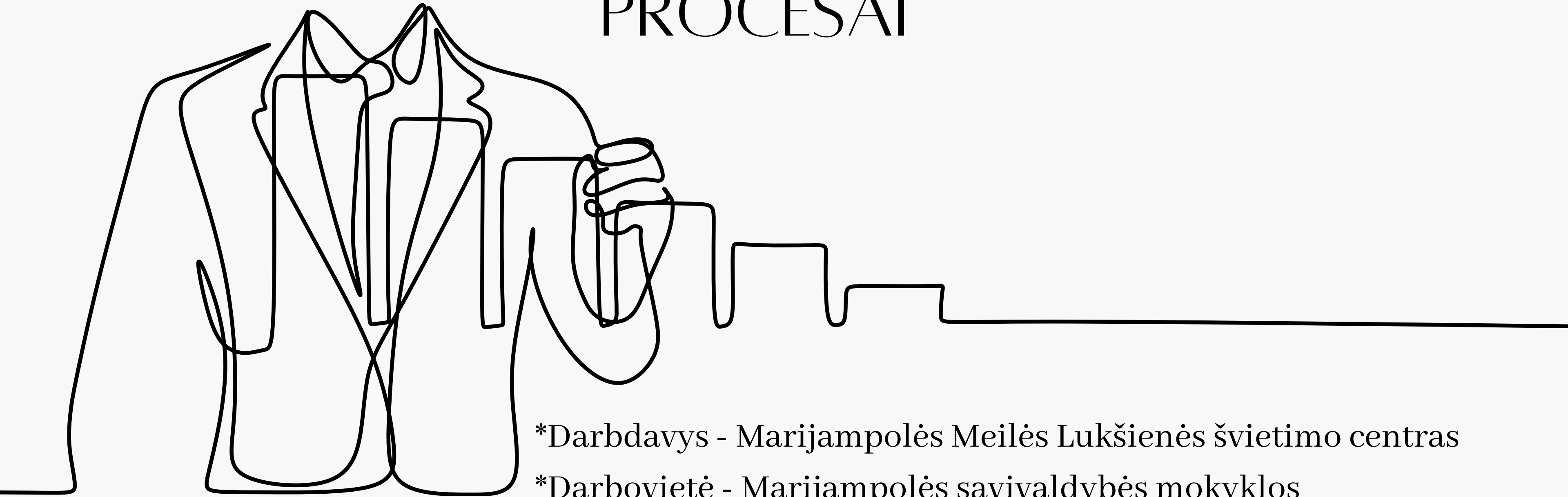
#Marijampole
#SusitikimeCia

LJA
REŠĒLIĀVIMAS

#Marijampole
#SusitikimeCia

EGLĒS SANATORĪJA

PROCESAI



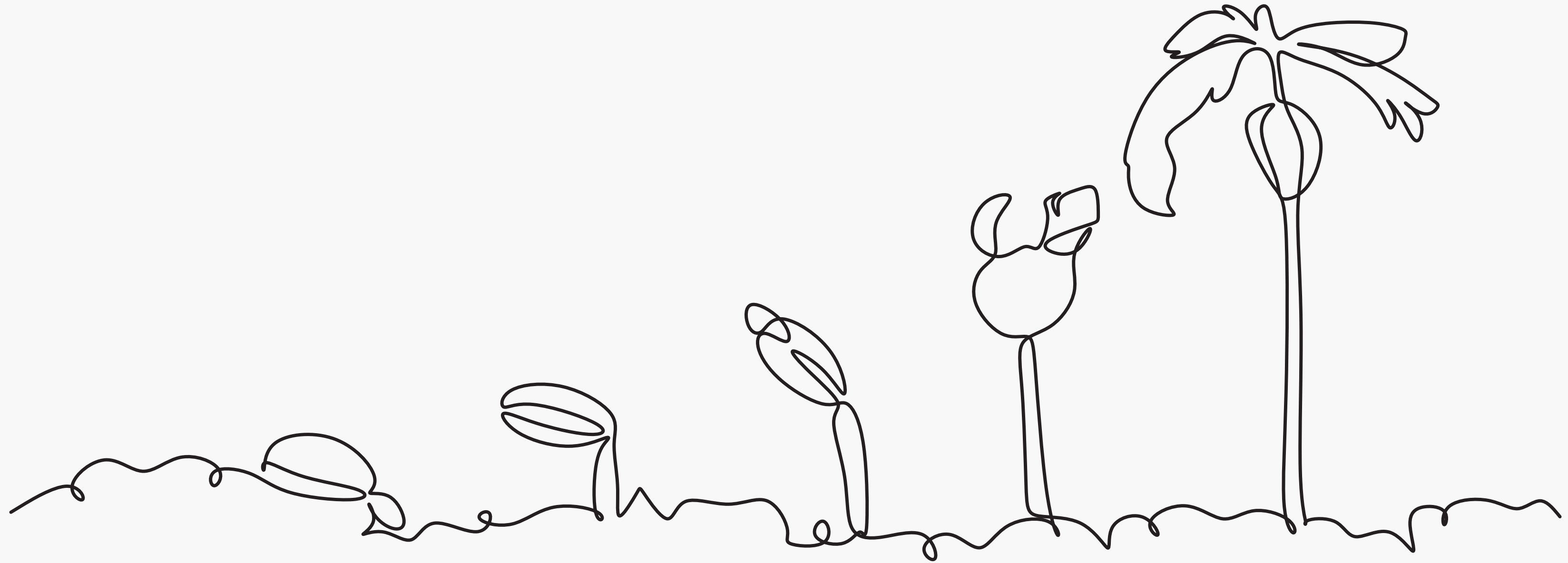
*Darbdavys - Marijampolės Meilės Lukšienės švietimo centras

*Darbovietė - Marijampolės savivaldybės mokykla

*Lanksčiai derinamas darbo grafikas tarp darbuotojų

*Galimybė dirbti nekontaktines darbo valandas pagal veiklos pobūdį pasirinktoje darbo vietoje





PRADINIS UGDYMAS

PAGRINDINIS UGDYMAS
(I DALIS)

PAGRINDINIS UGDYMAS
(II DALIS)

VIDURINIS UGDYMAS

* Rekomenduojama 5 val. per metus

*5-8 kl. rekomenduojama 9 val.

*I-II kl. rekomenduojama 15 val.

*III-IV kl. rekomenduojama 15 val.

**100 proc. mokinių gauna paslaugą

** 100 proc. mokinių gauna paslaugą

** 100 proc. mokinių gauna paslaugą

** 100 proc. mokinių gauna paslaugą

*** Vidutiniškai suteikta paslaugų:

*** Vidutiniškai suteikta paslaugų:

*** Vidutiniškai suteikta paslaugų:

*** Vidutiniškai suteikta paslaugų:

2023 m. 4,84 val.

2023 m. 9,67 val.

2023 m. 13 val.

2023 m. 12,77 val.

2024 m. 5,74 val.

2024 m. 9,25 val.

2024 m. 28 val.

2024 m. 22,98 val.





334 PROFESIONALŲ PATIRTYS MOKYKLOSE

354 VEIKLOS UŽ MOKYKLOS RIBŲ

1232 VALANDOS SKIRTOS VEIKLINIMUI

1162 VALANDOS SKIRTOS UGDYMOI KARJERAI





TINKLAVEIKA

Marijampolės Meilės Lukšienės švietimo centras; Marijampolės Petro Kriaučiūno viešosios biblioteka ir Multicentras; Marijampolės televizija; VšĮ „Marijampolės telekinas“; Marijampolės profesinio rengimo centras; Marijampolės kultūros centras; Marijampolės priešgaisrinio gelbėjimo tarnyba; Marijampolės savivaldybės visuomenės sveikatos biuras; Marijampolės savivaldybės administracija; Marijampolės apylinkės teismas; Marijampolės apskrities vyriausiasis policijos komisariatas; AB „Fasa“; UAB „CIE LT Forge“; UAB „Vidara“; Lietuvos kalėjimų tarnyba; UAB „Stevila“; Vilniaus universitetas; Tarptautinė komisija nacių ir sovietinio okupacinių režimų nusikaltimams Lietuvoje įvertinti; Užsienio reikalų ministerija; Japonijos ambasada Lietuvoje; Nacionalinis kraujo centras; Marijampolės moksleivių kūrybos centras; Nacionaline asociacija prieš prekybą žmonėmis (NAPPŽ); Performatyvaus dizaino asociacija; UAB „Mantinga“; AB „Marijampolės pieno konservai“; Marijampolės regioninis karjeros centras „KARJERAS“; Marijampolės regioninis STEAM atviros prieigos centras; Marijampolės socialinis pagalbos centras; LIJOT- „Žinau viską“; LAMAbpo; LINEŠA; UAB „Aisneta“; Marijampolės futbolo centras; Marijampolės šiluma „Litesko“; Kauno kolegija; Žuvinto biosferos rezervatas; TELIA; VšĮ „Lietuvos Junior Achievement“; UAB „Mood Furniture“; Lietuvos kariuomenės Karo prievolės ir komplektavimo tarnybos Alytaus Regioninio karo prievolės ir komplektavimo skyriaus Marijampolės poskyris; Marijampolės „Pegaso“ knygynas; Marijampolės mechaninio biologinių atliekų apdorojimo centras; Jaunųjų konservatorių lyga (JKL) Marijampolės skyrius; Lietuvos zoologijos sodas; Mo muziejus; Marijampolės apskrities atliekų tvarkymo centras; Marijampolės krašto ir Prezidento Kazio Griniaus muziejus; UAB „Konsultus“ Žilvinas Gelgota; Vytauto Didžiojo universitetas; Kauno technologijos universitetas; Kauno pramonės ir amatų rūmai; Mykolo Romerio universiteto Sūduvos akademija; UAB „Statybos ritmas“; ISM; Vilniaus universiteto gyvybės mokslų centras; Jaunimui palankios sveikatos priežiūros paslaugos koordinatoriai Marijampolėje; Atvirasis jaunimo centras (AJC); EUROPE DIRECT Marijampolės biuras; Krašto apsaugos ministerija; Kauno pramonės, prekybos ir amatų rūmų Marijampolės filialas...



BENT !?

B endradarbiavimas

E nergija

N uolatinis

T obulinimas (sis)



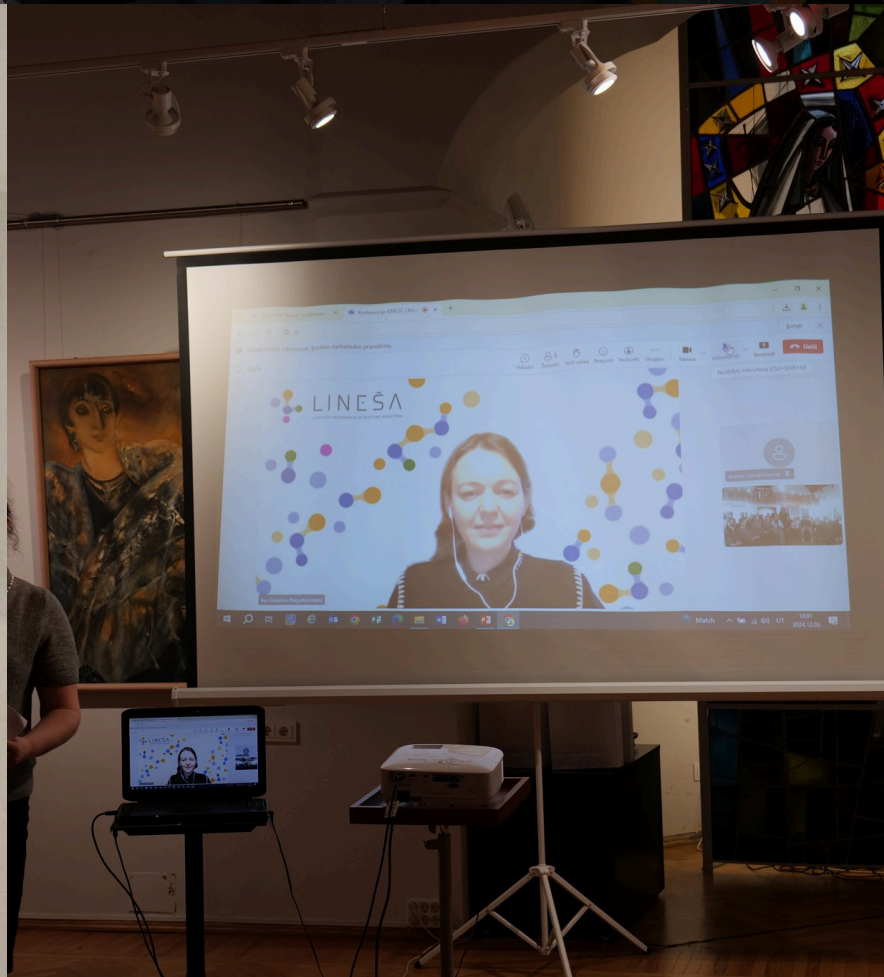
MARIJAMPOLĖS MEILĖS LUKŠIENĖS ŠVIETIMO CENTRAS

#KRYPTIS TEITIS

KOMPETENCIJOS,
ATVERIANČIOS DURIS
Į SĖKMĘ!

MARIJAMPOLĖS
SAVIVALDYBĖS
MOKYKLŲ
MOKINIŲ
KONFERENCIJA
GRUODŽIO 5D.
10.00 VAL.

P. BUTLERIENĖS G. 3
MARIJAMPOLĖ



A minimalist line drawing of two hands shaking, symbolizing agreement or partnership. The drawing is composed of simple black outlines on a white background.

BENDRADARBIAVIMAS

Nuo mikro prie makro:

nuo planų, veiklų klasėse, metodinių pasitarimų,
veiklų rekomendacijų iki veiklų, apimančių visas
savivaldybės mokyklas

Nuo lokalaus prie globalaus:

nuo artimiausių institucijų iki valstybinių,
diplomatinių, Europos sąjungos institucijų

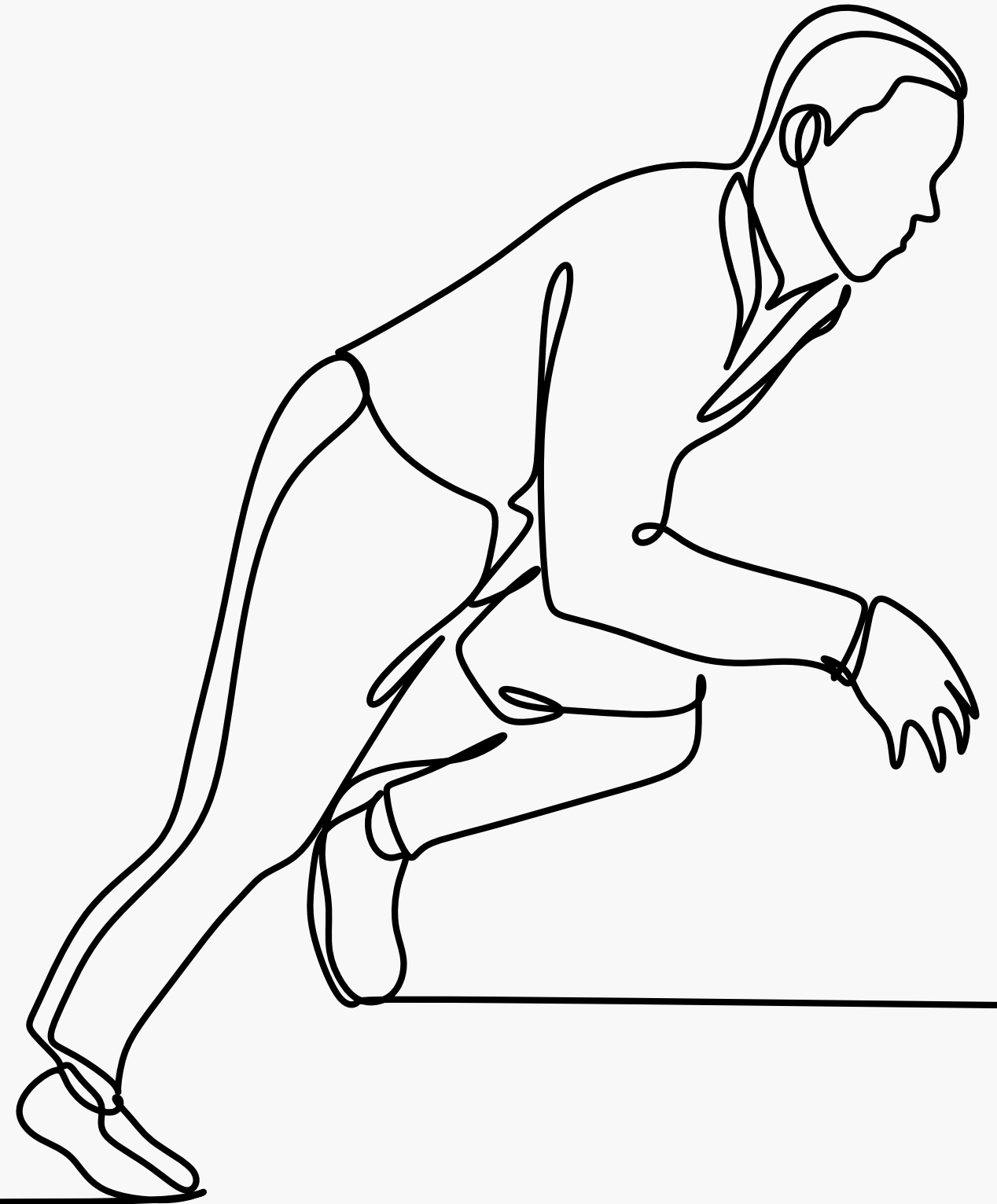


ENERGIJA

Veiklų mobilumas

Projektinė veikla

Ryšys su savivaldybės bendruomene



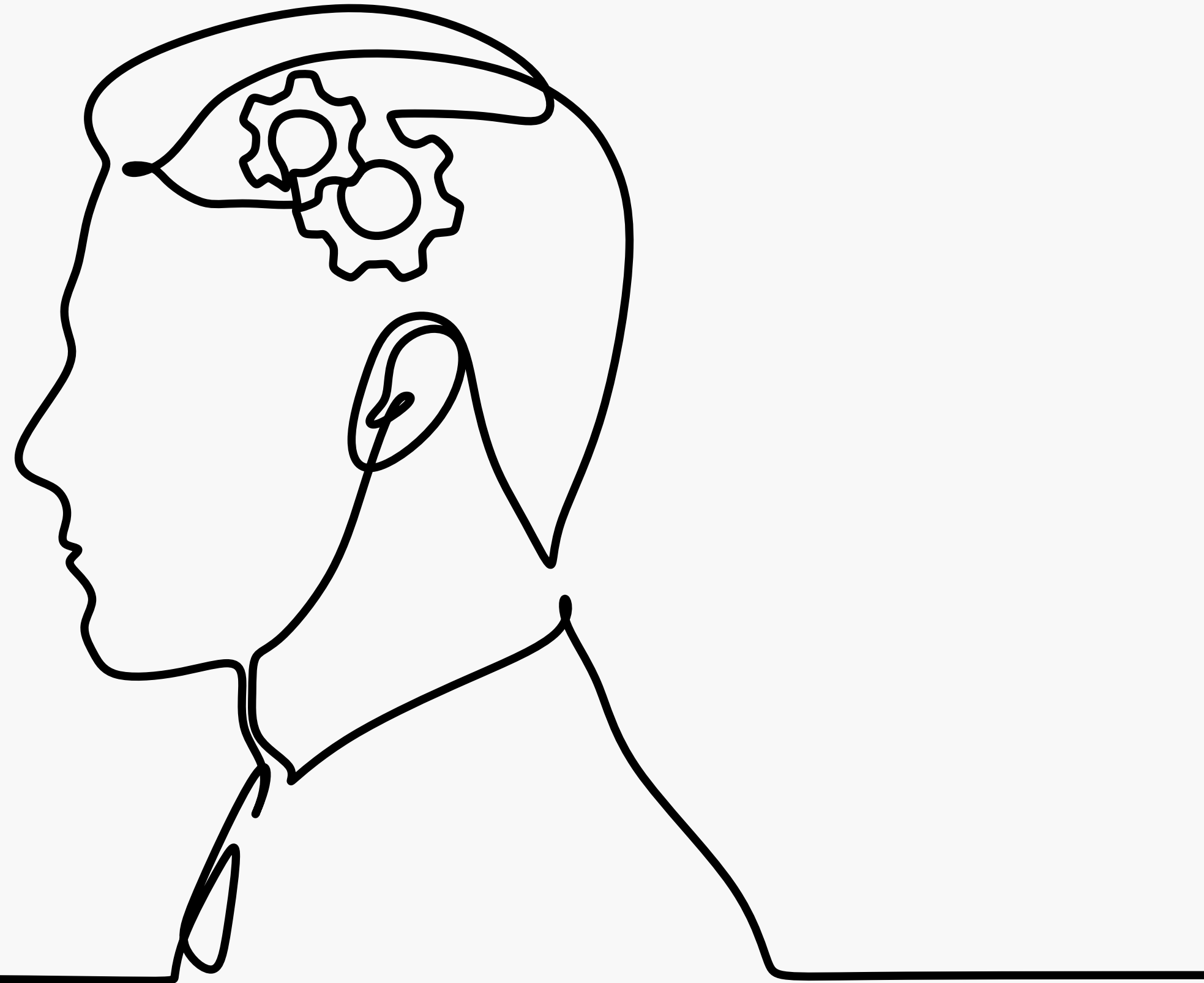


NUOLATINIS

Nenutrūkstantis procesas ieškant,
derinant, kuriant, patiriant

Nuolatinė parengtis stoti prieš
auditoriją

Jaunimo informavimo ir konsultavimo
taškas





TOBULĖJIMAS

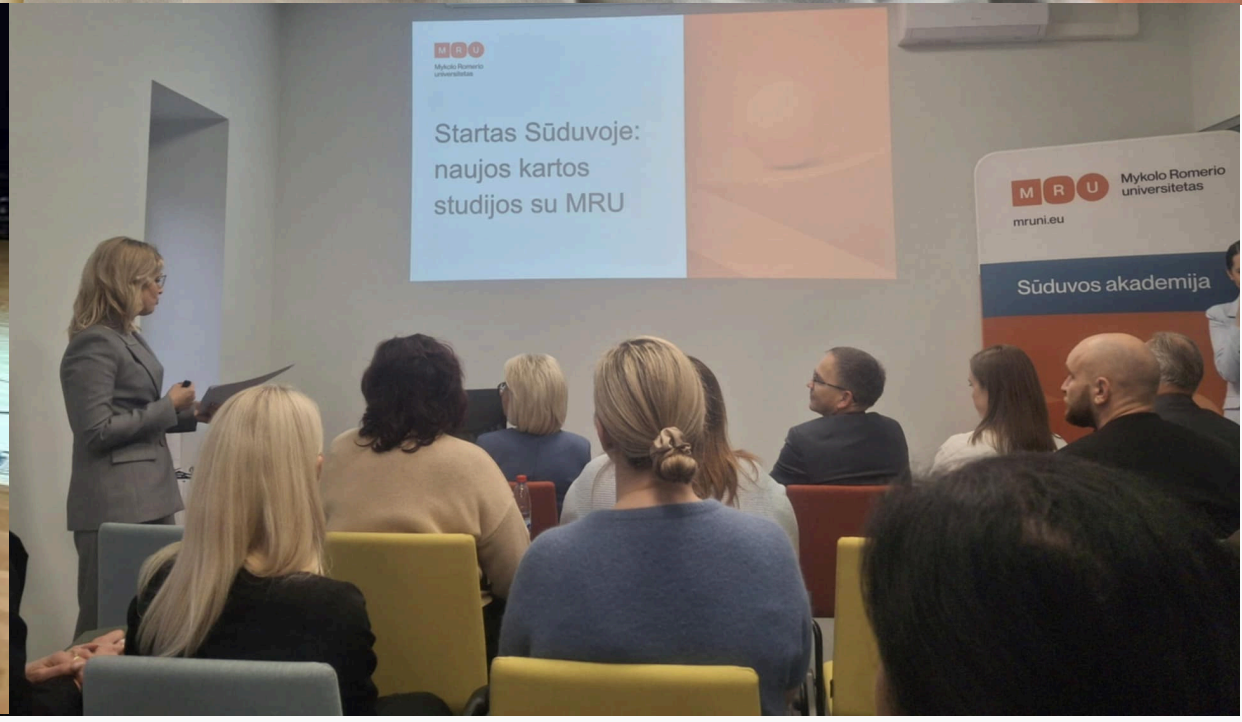
Susirinkimai kas mėnesį, skirti planavimui ir naujų patirčių įgijimui

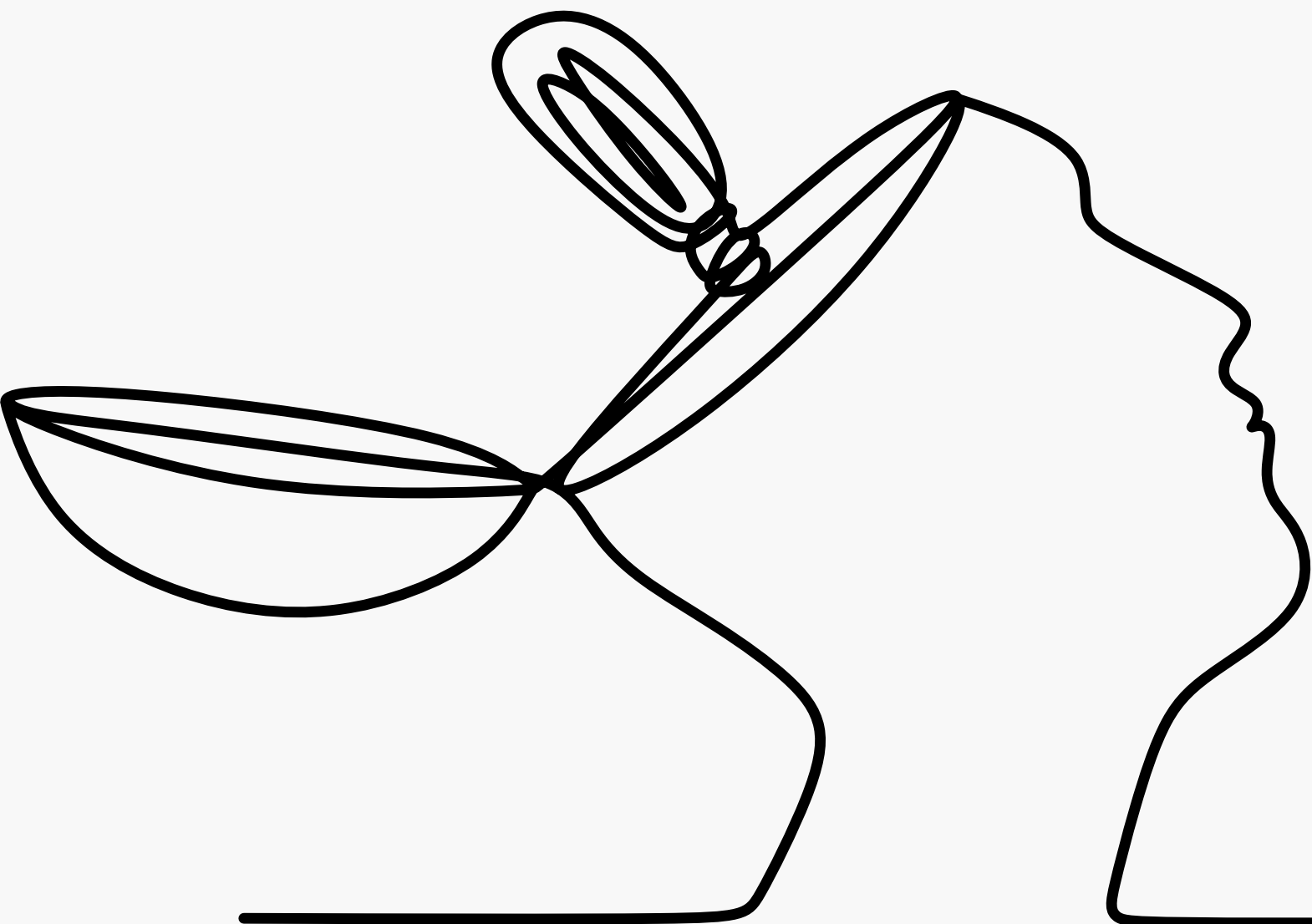
Nuolatinis KS dalyvavimas kvalifikacijos tobulinimo renginiuose (585 val.)

Kolegialus veikimas mokantis
(20 veiklų kartu)

Gerosios patirties sklaida







V E I K T I
I N N U V Š
S E I R A E
A R C I R I
G I A I T
I A A I
J T S S
A Y
V
A